



# إنشاء حديقة على السطح





تحرير  
جولييت ميليكان وأحمد الصوراني

تصميم الرسوم  
إنجا أورسي

إعداد  
جيمس أثرتون

جميع الحقوق محفوظة لـ Re-Alliance و GUPAP و Sporos © ٢٠٢٣

تود Re-Alliance أن تجعل هذا الكتيب متاحاً لك مجاناً. يرجى الاتصال بنا عبر موقعنا إن كنت ترغب في نسخ هذا الكتاب أو ترجمته إلى لغة أخرى.

## إنشاء حديقة على السطح

---

- 6 لماذا إنشاء حديقة على السطح؟
- 7 المواد اللازمة وإعادة استخدام المواد
- 8 التحقق من الوزن والثبات واستخدام الحواف والعارضات المتقاطعة
- 10 إعداد أحواض الزراعة
- 11 الزراعة في حاويات
- 12 الماء على السطح
- 13 بناء مساحة اجتماعية

## الزراعة على السطح

---

- 15 السماد وروث الحيوانات
- 16 أنواع النباتات، وحفظ البذور
- 17 حفظ البذور
- 18 الأسمدة العضوية والطبيعية

تضامناً مع جميع نساء غزة اللواتي أنشأن حدائق على الأسطح  
لأنفسهن ولأسرهن ومجتمعاتهن. نتطلع لوقت من السلام والحرية حيث  
يُسمح للبذور المزروعة بالنمو.

إنشاء حديقة على السطح

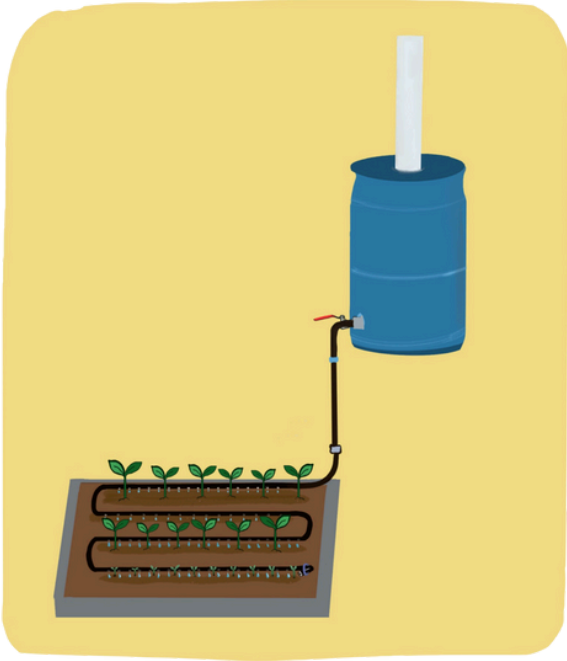
# لماذا إنشاء حديقة على السطح؟

إنه يساعد على عزل المنزل  
من الحرارة والبرودة ويوفر  
مساحة للزراعة والتواصل  
الاجتماعي.



# المواد المطلوبة

إعادة استخدام المواد قدر الإمكان.



أنابيب وحاويات مُعاد استخدامها.



طبليات خشبية لزراعة الخضار الورقية والعشبية عمودياً.



أواني وصواني قديمة لجمع المياه أو زراعة الشتول.

## تفحص الوزن

تأكد من أن السطح يستطيع أن يتحمل وزن المواد والترتبة الرطبة.

الحواف أقوى من المناطق المركزية، لذا يجب استخدامها للهيكل الأثقل. تأكد من عدم تجمع الماء أو المطر على السطح لأنه قد يؤدي إلى تحلل نسيج السطح.



يبلغ وزن المتر المكعب من التربة الذي يتم ربه جيداً حوالي 1500 كجم.



يحتاج السطح إلى وصول آمن  
وسهل. استخدم مواد خفيفة  
حيثما أمكن ذلك، بما أنه عليك  
حمل كل شيء إلى السطح.



# إعداد أحواض الزراعة

تذكر أن تثقب أسفل الأوعية للسماح بتصريف المياه.



أعد استخدام الخشب حيثما أمكن ذلك، لكن تجنب معالجة الخشب بمواد كيميائية قاسية. إن لزم الأمر، قم بتبطين الحوض بمادة مقاومة للماء للمساعدة في تثبيت التربة في مكانها والحفاظ على الرطوبة.

قم بإنشاء أحواض عميقة مع مساحة لنمو الجذور. يمكن وضع مواد مثل الخشب وأوراق الشجر في طبقات في الأسفل لملء بعض المساحة واستخدامها لتغطية سطح الحوض.



## الزراعة في حاويات

أضف الكثير من السماد واختر النباتات التي تنمو معاً بشكل جيد. يمكن زراعة النباتات التي تنمو لسنوات عديدة (النباتات المعمرة) جنباً إلى جنب مع النباتات الحولية، مما يساعد في الحفاظ على التربة مرتاحة والسماح لحيوية التربة بالنمو بقوة. اقطع النباتات الحولية في نهاية الموسم بدلاً من أن تقلعها.



حماية النباتات من الشمس والرياح باستخدام الشاشات أو الشباك.

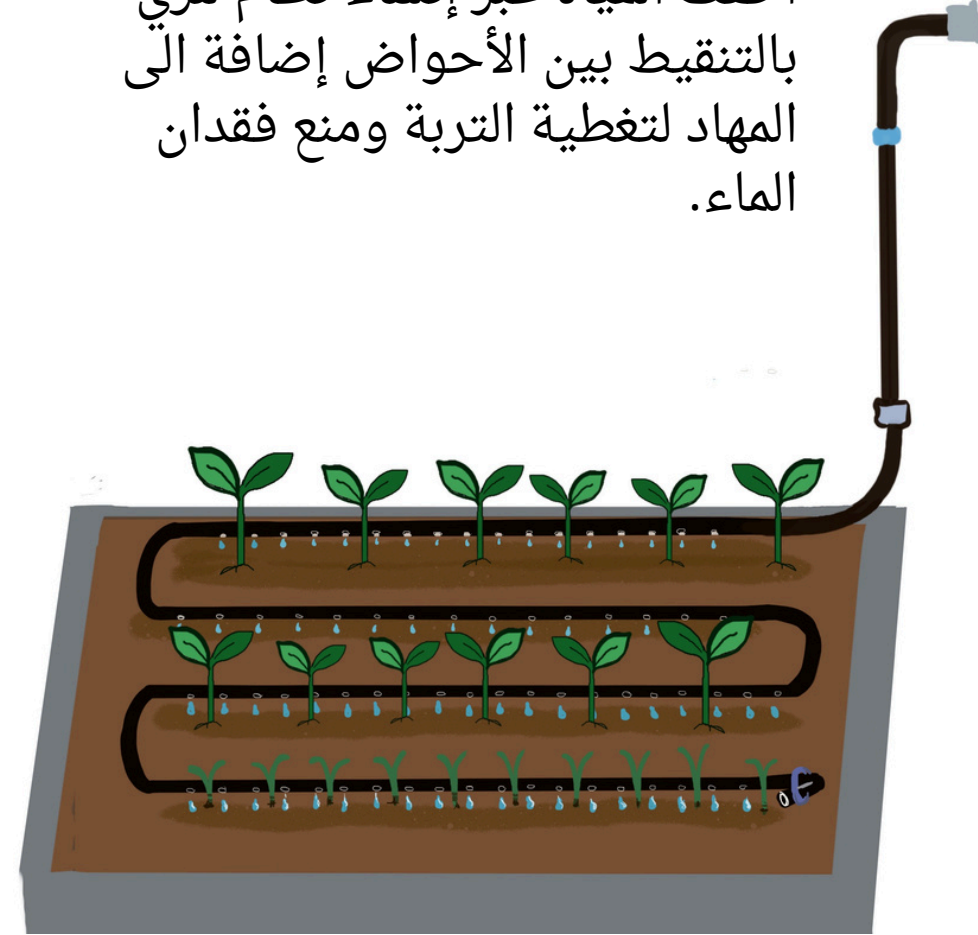
ازرع نباتات صغيرة ذات جذور خفيفة مثل الفراولة أو الأعشاب حول الخضروات ذات الجذور العميقة لتغطية التربة. احم التربة واحفظ المياه باستخدام المهاد مثل القش أو العشب المجفف أو الأوراق المتعفنة من العام الماضي.

## الماء على السطح

أضف براميل تجميع ومزاريب مياه الأمطار  
بجوار الدفيئة (البيت المحمي) أو الهياكل  
المظللة لدعم مخزون المياه في الخزانات.



احفظ المياه عبر إنشاء نظام للري  
بالتنقيط بين الأحواض إضافة إلى  
المهاد لتغطية التربة ومنع فقدان  
الماء.



# بناء مساحة اجتماعية

أضف مساحة يمكنكم  
الجلوس فيها معاً على  
السطح. إنه أمر مهم  
بشكل خاص للأشخاص  
الذين لا يستطيعون  
الخروج.



# الزراعة على السطح

# السماذ العضوي

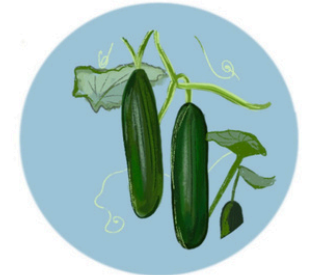
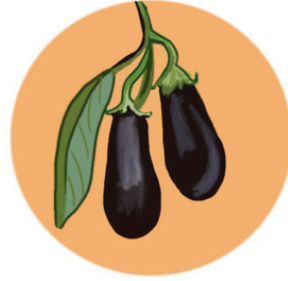
استخدم سماذاً عضويًا/ كومبوست خفيف الوزن في السنة الأولى واطمع بقايا الخضروات المنزلية لصنع سماذ كومبوست للسنوات القادمة. اخلط مواداً مثل ألياف جوز الهند أو الفحم الحيوي أو السماذ في التربة، فهذا يجعلها أخف وزناً ويساعدها على امتصاص الماء وحفظ الرطوبة.



## ماذا نزرع

اختر النباتات التي تتحمل الشمس والرياح وتنمو في مساحات صغيرة، مع مزيج من الخضار الدرنية والفاصوليا والأعشاب والخضروات الورقية لضمان نظام غذائي متوازن.

ازرع أكبر عدد ممكن من النباتات المعمرة، مثل الأشجار المثمرة. فهذا يعني أنها ستدوم لفترة أطول، وهذا أفضل لصحة التربة، لكن غالباً ما تكون جذورها أكثر عمقاً، لذا تحتاج إلى حاوية كبيرة.



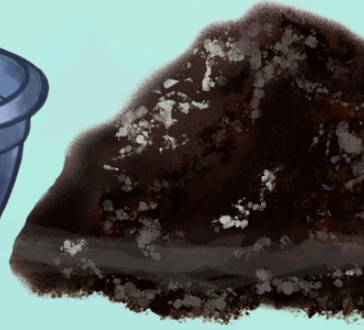


# احفظ بذورك وحافظ على التربة

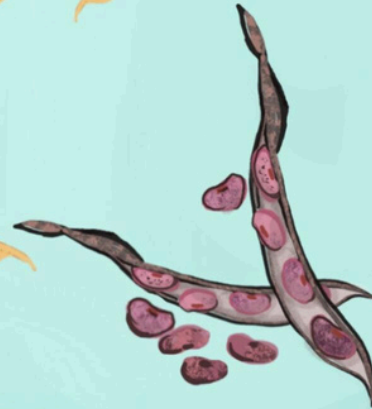
اترك الفاصوليا والابصال  
لتزهر وتجف لتصبح بذوراً  
للزراعة التالية.



جفّف بذور الفلفل الأحمر  
والخيار والطماطم وخرّنها  
في أوعية حين تجف  
تماماً، ثم ضع بطاقة  
المعلومات عليها بشكل  
واضح للعام المقبل.



ادعم التربة المستخدمة بسماد  
عضوي إضافي أو روث الدجاج  
للحفاظ على خصوبتها.



## الأسمدة العضوية الطبيعية

أعدّ مزرعة ديدان على السطح  
لصنع سماد عالي الخصوبة، أو  
اصنع أسمدة طبيعية من كميات  
صغيرة من سماد الكومبوست أو  
النباتات مثل الجرجير المنقوع  
في الماء لمدة أسبوعين.  
سيساعد كل هذا على تغذية  
النباتات لديك.



Banana peel tea  
شاي قشور الموز



Alfalfa tea  
شاي البرسيم



Comfrey tea  
شاي الجرجير





إنشاء حديقة على السطح

جميع الحقوق محفوظة لـ Re-Alliance و GUPAP و Sporos ©

2023

